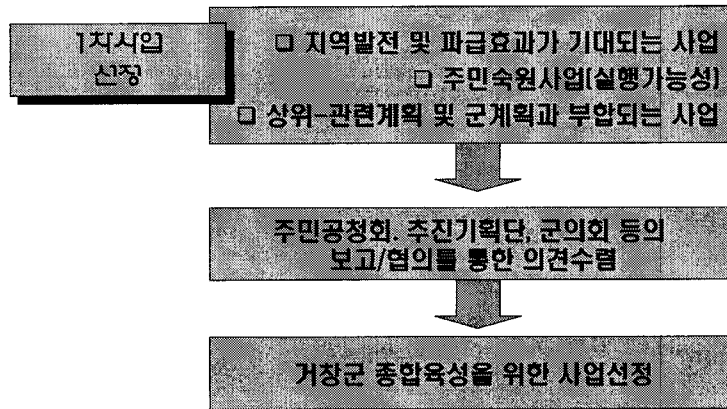


### 기창읍 육상사업 추진전략



### 대상 사업의 평가

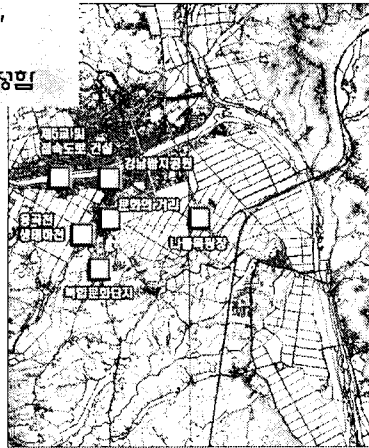
구분	사업명	지역 중심성 제고	도시 이미지 활성화	주민 의견 수렴	실현성	파급 효과	계	비고
지역산업의 진흥	거창첨단정문산업단지조성	5	3	5	3	5	21	
	거창시장재정비사업	5	3	4	2	5	19	
	복합유통단지	4	3	3	3	4	17	
	거창사과 테마파크 조성	4	5	1	1	2	13	
	와이즈 거창(Wise Keochang)	1	2	1	4	4	12	
도시기반시설의 확충	나들목광장조성계획	5	5	3	5	5	23	
	여객자동차종합터미널	4	3	2	3	5	17	
	채5교 및 접속도로 개설	5	4	4	4	5	22	
	시가지순환도로망 건설	5	5	2	3	4	19	
	노후주택지구환경정비사업	2	3	2	3	4	14	
	상동지구택지개발사업	4	4	2	3	5	18	
	송정도시개발사업	2	2	2	3	5	14	
주민생활환경의 개선 및 복지증진	소만지구도시개발사업	4	4	2	3	5	18	
	거창종합스포츠파크조성	5	5	4	4	3	21	
	강남문화공원조성사업	4	5	5	5	5	24	
	몽곡천생태하천정비계획	5	5	4	5	5	24	
	종합복지센터 건립	4	4	5	3	2	18	
문화 및 관광육성	거창읍사무소 및 청소년공간조성	3	3	4	5	3	18	
	거창복합문화단지 조성	5	4	5	3	4	21	
	문화의 거리 조성	4	4	5	5	4	22	
	거창산성 군립공원 조성	3	4	5	3	2	17	
	죽전근린공원조성사업	4	3	5	3	2	17	

### □ 3개년 실행선도사업의 선정

- 단기추진 요망사업 4개분야 10개사업 중 사업간의 연계효과가 크고
- 3년의 사업기간(2004~2006)에 완결될 수 있으며,
- 지역주민의 자발적인 참여를 기대할 수 있고
- 기장읍의 도시기능을 순화시킬 수 있는 사업을 선정함

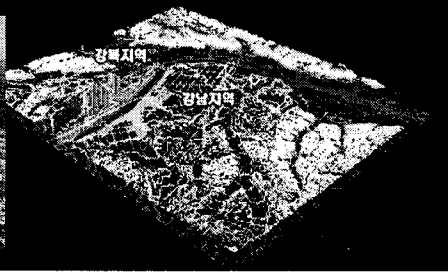
#### 강남문화타운 조성사업

**나들목광장 조성사업**  
**제5교 및 접속도로 개설**  
**복합문화단지 조성사업**  
**문화의거리 조성사업**  
**강남문화공원조성사업**  
**웅곡천 생태하천정비사업**

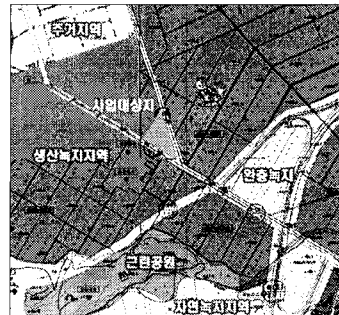
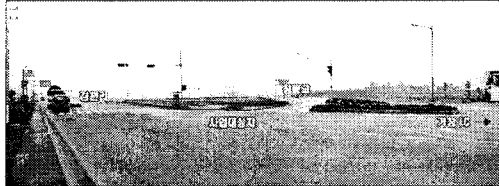


### 강남문화타운 조성사업의 개요

- 기장읍 관문지역의 장비를 통한 도시이미지의 개선
- 강북지역에 비해 낙후된 강남사기지의 도시계획 기반시설 재장비
- 국제안극제 등 공연개최장소의 다양화를 위한 복합문화단지의 조성
- 문화센터-기장전문대학-박물관-웅곡천의 거리 조성으로 교육문화도시로서의 자
- 웅곡천의 친수공간 조성 및 생태하천의 가
- 문화공원의 조성을 통한 도심 시민휴식공간의



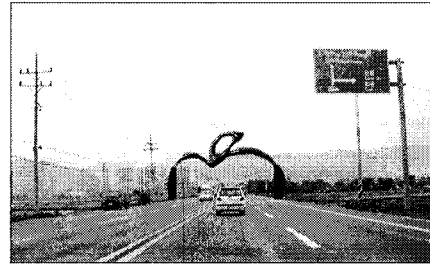
### 1. 거창읍 나들목 광장 조성



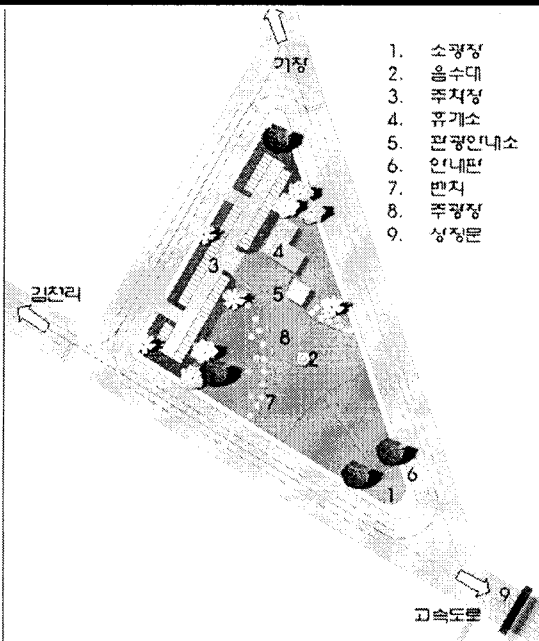
구분	규모 및 면적	세부내용	비고
안남의 광장 조성	11,760.7 m <sup>2</sup> (3,563.8 평)	• 보행광장 및 휴식공간 • 주차장	
상징조형물	350 m <sup>2</sup>	• 거창군 상징탑	
주진입도로 조경	2,200 m	• 보도포장 및 가로변 녹화 • 가드레일 설치	

(단위:백만원)

구분	소계	국비	도비	군비	민자	비고
안남의 광장 조성	1,400	400	-	1,000	-	
상징조형물	2,500	1,000	1,500	-	-	
주진입도로 조경	900	-	-	900	-	
합계	4,800	1,400	1,500	1,900	-	



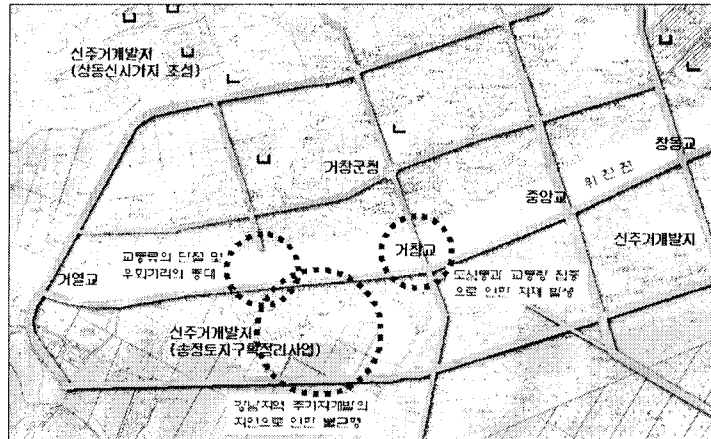
### 나들목광장 조성계획도



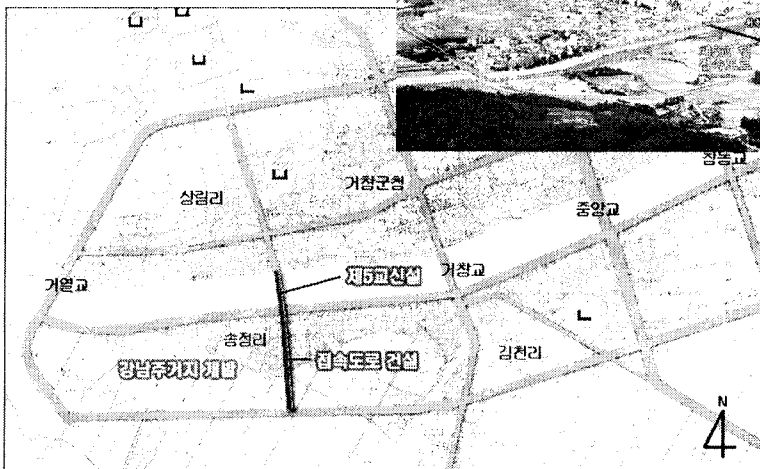
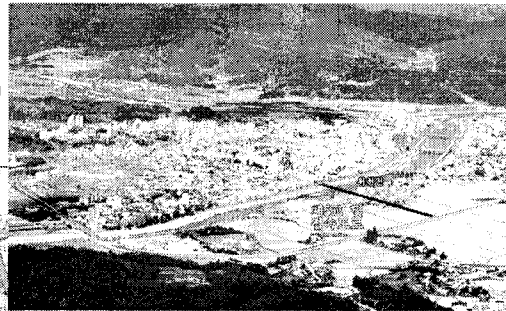
1. 소광장
2. 음수대
3. 주차장
4. 휴게소
5. 관광안내소
6. 안내판
7. 벤치
8. 주광장
9. 상징문

## 2. 제5교 건설 및 접속도로 개설

현황분석



1. 사업량 : L=410m, B=20.0m
  - 교량 1개소 L=120m, B=20.0m
  - 접속도로 개설 L=290m, B=20.0m
2. 사업비 : 9,500백만원
3. 사업기간 : 2003.7~2004.12



### 3. 복합문화단지 조성

#### 1. 기창박물관 개축계획

- 사업계획 : 내부 전시공간 및 안내 시스템 전면 개수
- 소요사업비 : 4,100백만원(국비 1,500, 도비 300, 군비 2,300)
- 기대효과 : 거창을 상징하는 문화벨리로 조성해 나감으로써 품격 높은 문화도시로서의 이미지 제고와 군민의 자긍심 고취

#### 2. 조각공원 조성

- 소요사업비 : 1,000백만원(국비 400, 군비 600)
- 기대효과
  - 문화도시로서의 위상 제고와 거창의 상징적 Land Mark 역할을 기대
  - 조형미를 갖춘 공연장을 건립 공연문화의 활성화를 유도

#### 3. 진수회관 건립

- 개발규모 : 부지 100평/연 건평 100평 규모
- 사업비 : 2억

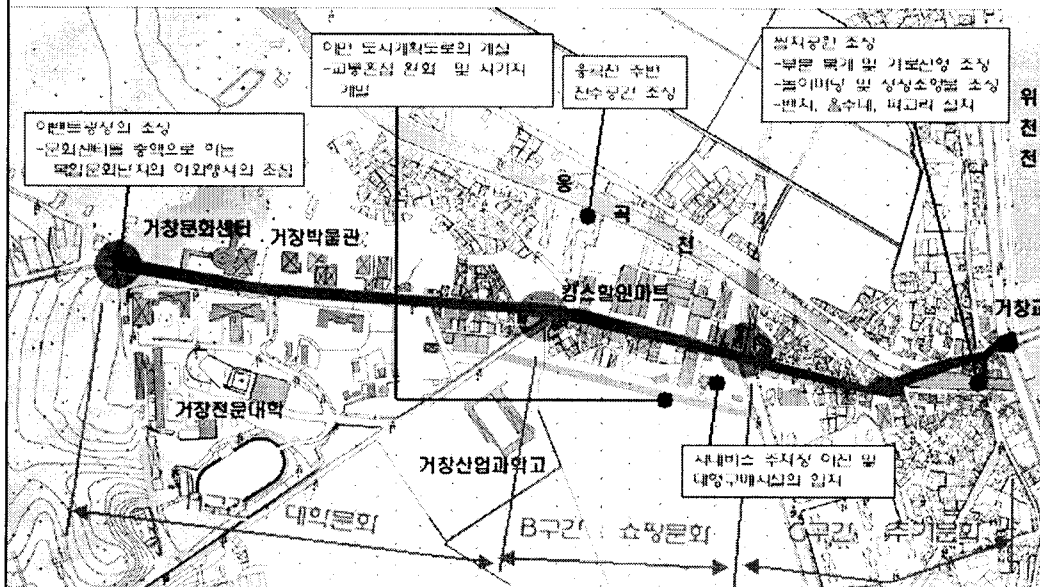
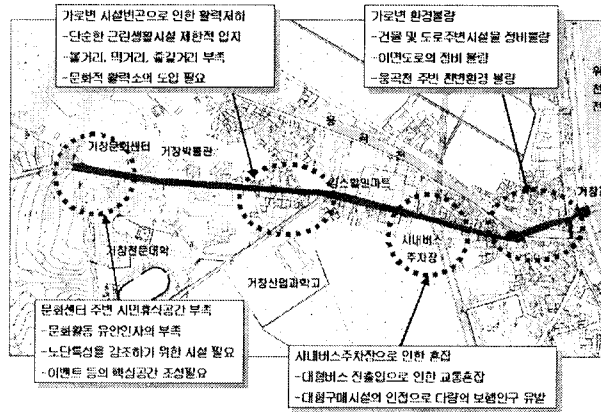
### ■ 거창읍 복합문화단지 조성사업계획도

- 1.진입광장
- 2.소광장
- 3.진사면립장
- 4.중앙광장
- 5.벽진 및 분수
- 6.아외무대
- 7.아외전시장
- 8.조각공원
- 9.편익시설
- 10.진망휴게실
- 11.주차장
- 12.부진입광장
- 13.음식점
- 14.기념품판매장
- 15.녹지



### 4. 문화의 거리 조성

- ☞ 구간 : 기장교(1교)-기장문화센터간 지방도 1084호선 1.2km
- 1) 기장교-시내버스주차장일 시거리 구간(400m) : 지중 노후주택 및 근린생활시설 다수 입지(사진 ①, ⑥)
- 2) 시내버스주차장-기장산업과학고 구간(300m) : 전문상가 및 대형 유통시설 다수 분포(사진 ②)
- 3) 기장산업고-기장문화센터 구간(500m) : 교육, 문화시설 집중(사진 ③,④,⑤)



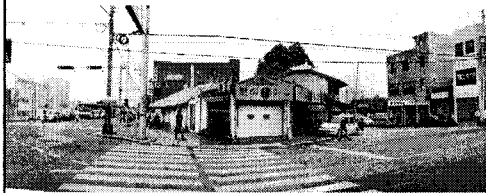
### 문화의 거리조성방향

- ☞ 전선 및 통신선의 지중화 사업
- ☞ 보행로 조성
- ☞ 차로정비
- ☞ 가로시설물 확충
- ☞ 휴식공간 조성
- ☞ 가로변 건축물 정비
- ☞ 자율적 옥외광고를 정비
- ☞ 구간별 정비방향

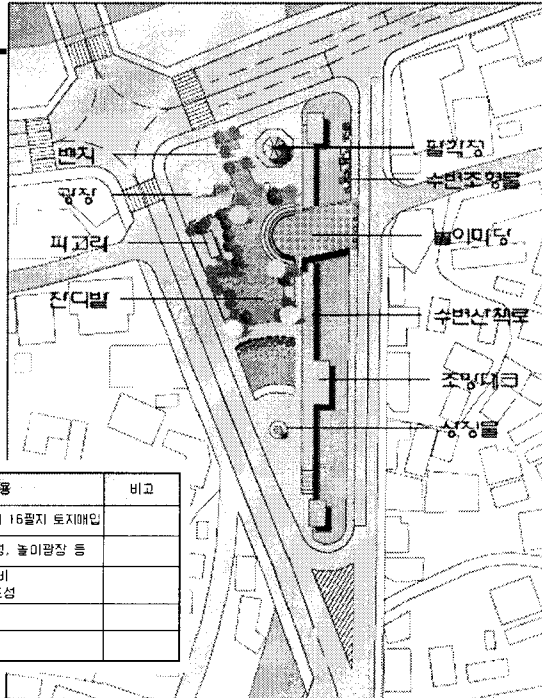
- 1) 거창교- 시내버스주차장앞 사거리 구간(400m) : 쾌적한 주택가
- 2) 시내버스주차장- 거창산업과학고 구간(300m) : 활기찬 상점이 분위기
- 3) 거창산업고- 거창문화센터 구간(500m) : 젊음의 거리, 문화의 거리

### 5. 강남 문화공원 조성

1. 위치 : 기창읍 김진리 399-1번지 외 16필지 및 용곡진 일부구간
2. 면적 : 3,387.4㎡(1,026.5평)
3. 토지이용현황 : 일반주거지역



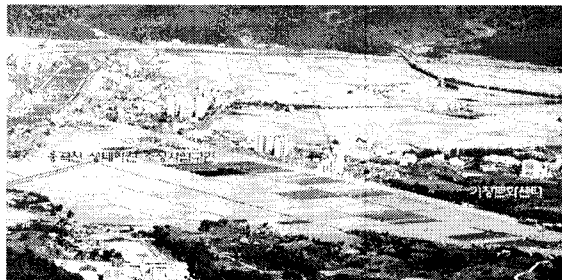
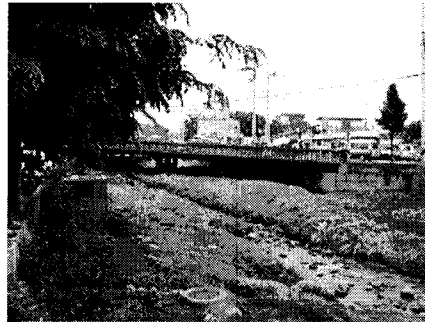
## 강남문화공원 조성계획도



구분	규모 및 면적(㎡)	세부내용	비고
토지 매입	1,237.4	김천리 399-1번지 외 16필지 토지매입	
문화공원 조성	1,567.4	벤치, 음수대, 팔각정, 놀이마당 등	
천수공간 조성	3,130.9	웅곡천 주변 하상점비 천수 및 생태공간 조성	
도로 조성	252.6	L=32.0m, B=10.0m	
상징조형물 설치	30.0	1개소	

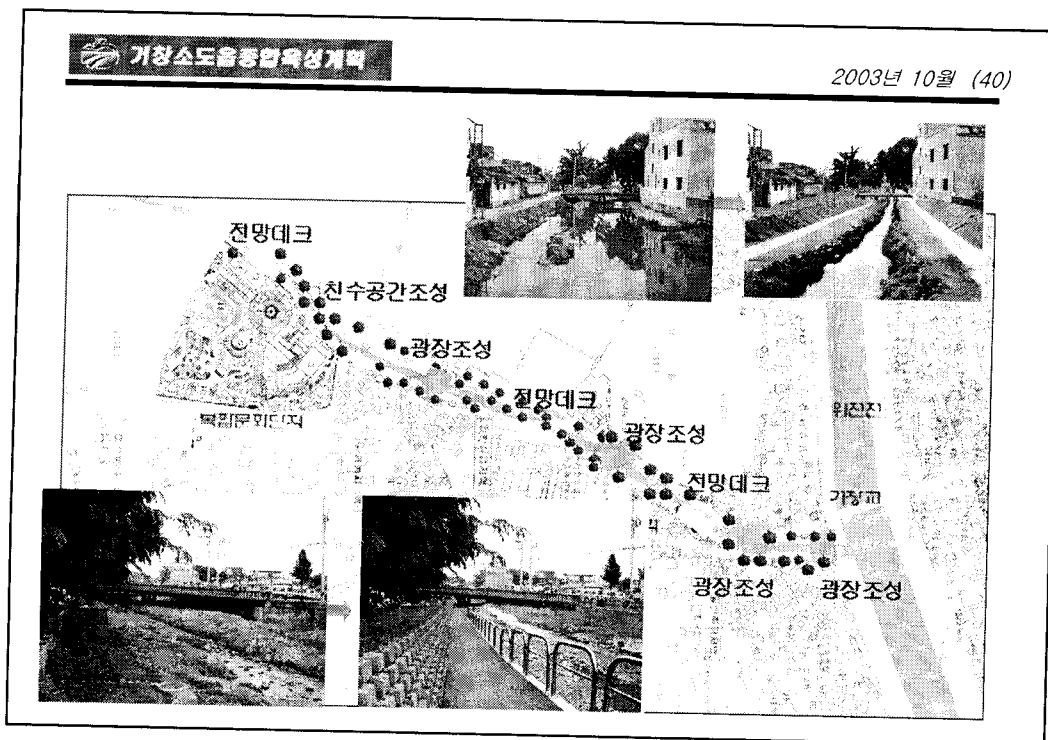
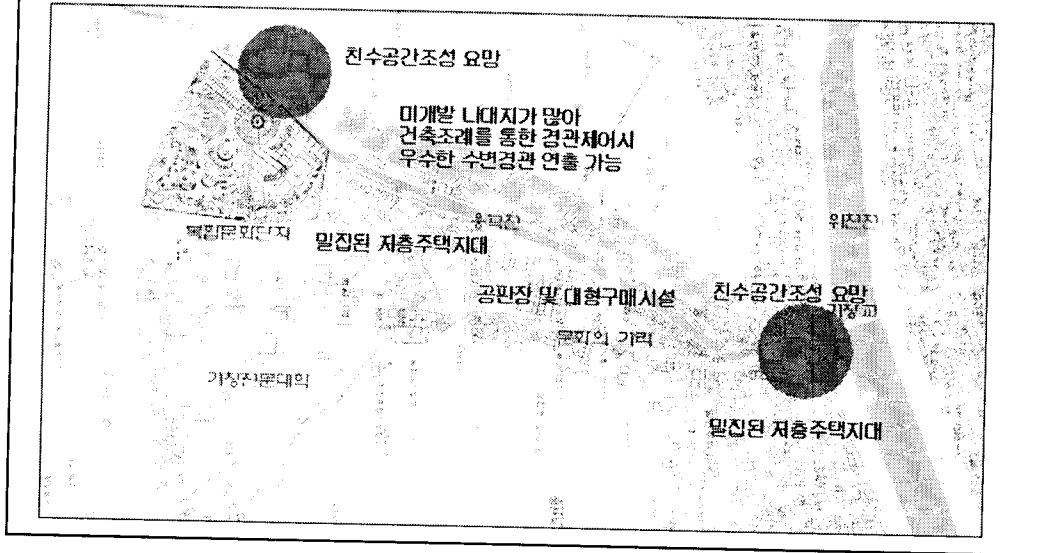
## 6. 웅곡천 생태하천 정비

1. 위치 및 규모 : 기창읍 김천리 문화단지 조성상부지-위천천 구간 (A = 26,249.86㎡)
2. 사업비 : 23억원
3. 사업기간 : 2004~2005년





현황 및 문제점



구분		사업량	단위	재원별				
				계	국비	도비	군비	민자
<b>합 계</b>				23,899	10,120	3,668	8,931	1,180
나들목광장	민남의 광장 조성	11,760.70	m <sup>2</sup>	1,400	400	-	500	500
	상징조형물	350	m <sup>2</sup>	2,500	1,500	500	500	-
조성계획	주진임도로 조경	2,200	m	900	-	-	900	-
	소 계	-	-	4,800	1,900	500	1,900	500
제5교 및 접속도로 개 설	제5교	2,400	m <sup>2</sup>	1,200	1,000	100	100	-
	접속도로	5,800	m <sup>2</sup>	8,300	3,500	1,500	3,300	-
소 계				9,500	4,500	1,600	3,400	-
복합문화단 지 조성	거점박물관 개축	7,481	m <sup>2</sup>	4,100	1,500	300	2,300	-
	조각공원 조성	64,800	m <sup>2</sup>	1,000	320	-	-	680
	전수회관 건립	330	m <sup>2</sup>	200	-	100	100	-
	소 계	-	-	5,300	1,820	400	2,400	680
문화의 거리 조성	교차로포장	4,059	m <sup>2</sup>	176	50	50	76	-
	보도포장	4,800	m <sup>2</sup>	208	80	80	48	-
	가로수 식재	120	EA	25	-	-	25	-
	안내판 설치	3	EA	15	-	-	15	-
	버스정차대설치	2	EA	40	10	10	20	-
	블라드 설치	300	EA	30	10	10	10	-
	벽보판 설치	1	EA	1	-	-	1	-
	벽면그래픽	1	EA	1	-	-	1	-
소 계				500	300	100	100	-
강남	토지 매입	1,237.40	m <sup>2</sup>	590	250	200	140	-
문화공원	문화공원 조성	1,567.40	m <sup>2</sup>	500	300	100	100	-
조성사업	친수공간 조성	3,130.90	m <sup>2</sup>	318	100	118	100	-
소 계				1,508	650	418	440	-
웅곡천	수변공간정비	26,347	m <sup>2</sup>	1,842	800	500	542	-
생태하천	천변가로정비	6,400	m <sup>2</sup>	453	300	100	53	-
정비계획 소 계				2,295	1,100	600	595	-

구분		사업비	사업비 배분												
			2004				2005				2006				
			계	국비	지방비	민자	계	국비	지방비	민자	계	국비	지방비	민자	
<b>합 계</b>		23,899	8,192	3,028	4,760	404	8,643	3,035	5,104	504	7,065	4,057	2,736	272	
나들목 광장 조성계획	민남의 광장 조성	1,400	640	240	200	200	760	160	300	300	-	-	-	-	
	상징조형물	2,500	1,900	900	400	-	1,200	600	600	0	-	-	-	-	
	주진임 도로 조경	900	360	-	360	-	540	-	540	0	-	-	-	-	
	소 계	4,800	2,900	1,140	960	200	2,500	780	1,440	300	-	-	-	-	
제5교 및 접속도로 개 설	제5교	1,200	380	300	80	-	380	300	80	-	440	400	40	-	
	접속도로	8,300	2,970	1,050	1,920	-	2,970	1,050	1,920	-	2,360	1,400	960	-	
소 계				9,500	3,350	1,350	2,000	-	3,350	1,350	2,000	-	2,600	1,800	1,000
복합문화단 지 조성	거점박물관 개축	4,100	780	-	780	-	1,088	308	780	-	2,233	1,193	1,040	-	
	조각공원 조성	1,000	204	-	204	270	66	-	204	526	254	-	272		
	전수회관 건립	200	60	-	60	-	60	-	60	-	-	60	-		
	소 계	5,300	1,044	-	840	204	1,417	373	840	204	2,839	1,447	1,120	272	
문화의 거리 조성	교차로 포장	176	80	30	50	-	96	20	76	-	-	-	-	-	
	보도포장	208	99	48	51	-	109	32	77	-	-	-	-	-	
	가로수 식재	25	15	-	6	-	10	-	10	-	-	-	-	-	
	안내판 설치	15	6	-	6	-	9	-	9	-	-	-	-	-	
	버스정차대설치	40	18	6	12	-	22	4	18	-	-	-	-	-	
	블라드 설치	30	14	6	8	-	16	4	12	-	-	-	-	-	
	벽보판 설치	1	-	-	-	-	1	-	1	-	-	-	-	-	
	벽면그래픽	1	-	-	-	-	1	-	1	-	-	-	-	-	
소 계				467	228	90	138	-	268	60	208	-	-	-	
문화공원 조성사업	문화공원 조성	590	211	75	136	-	177	75	102	-	202	100	102	-	
	친수공간 조성	318	117	30	87	-	95	30	65	-	105	40	65	-	
	가로수 식재 설치	100	40	-	40	-	30	-	30	-	30	-	30	-	
	소 계	1,508	538	195	343	-	452	195	257	-	517	260	257	-	
웅곡천 생태하천 정비계획	수변공간정비	1,842	601	184	417	-	529	216	313	-	713	400	313	-	
천변가로정비	453	150	69	61	-	127	81	46	-	196	150	46	-		
소 계				2,295	751	253	478	-	656	297	359	-	909	550	359

**감사합니다**