



새롭게 도약하는 희망거창
2008년도 주요업무 시행계획

2008년도 주요업무 시행계획

매력있는 문화관광 도시 조성



시행계획

중점시책

1. 복합문화단지 조성사업
2. 거창박물관 역사박물관 재편
3. 거창 Sport Park 조성사업

역점시책

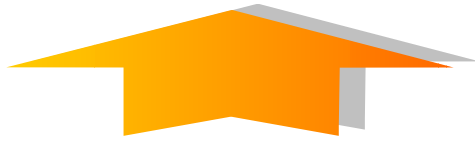
4. 제20회 거창국제연극제 개최
5. 수승대 관광지 확장사업
6. 국민체육센터(수영장) 건립

일반시책

7. 제39회 아림예술제 개최
8. 문화예술 행사 지원 및 활성화
9. 거창관광 홍보 강화
10. 거창골프장 건설
11. 가조 종합관광휴양지 조성사업
12. 친절하고 안전한 수승대관광지 운영

2008년도 주요업무 시행계획

매력있는 문화관광 도시 조성



시행계획

13. 지정 문화재 보수
 14. 향토문화유적 보수사업 지원
 15. 군민과 함께하는 박물관 운영
 16. 생활체육시설 기반 조성
 17. 체육행사 유치 및 활성화
 18. 스포츠를 통한 군위선양
- 신규시책**
19. 함께하는 문화예술 사랑 나들이
 20. 문화관광 버스투어 실시
 21. 거창 8경 발굴·육성
 22. 거창군 관광기념품 개발
 23. 가조 온천관광지 운동·위락시설 설치
 24. 거열성 복원사업
 25. 돌담 문화마을 가꾸기 사업

1 복합문화단지 조성사업

- ◆ 거창문화원사, 전통문화전수회관 등 문화관련 시설의 집적화로 문화예술인의 창작활동 및 공간 활용의 효율성 제고
- ◆ 주변 문화시설과 연계하여 군민의 다양한 문화욕구 충족

□ 사업개요

- 위 치 : 거창읍 장팔리 9-1 문화시설지구 내 [12,382㎡(3,745평)]
- 사업기간 : 2005 ~ 2009(계속사업)
- 사업량 : 문화원사(1,214.7㎡) - 지상2층, 전수회관(821.1㎡) - 지하1층 지상1층 2동, 대마재배장, 대장간, 삼베체험장 등 조성
- 소요예산 (단위 : 백만원)

구분	계	기 확보	'08	'09	비고
계	5,360	3,916	902	542	
국비	2,200	1,707	191	302	
도비	250	228	20	2	
군비	2,910	1,981	691	238	

□ 추진상황

- 2006. 1월 : 편입부지 매입(3필지 8,385㎡)
- 2007. 8월 : 기본 및 실시설계 용역 완료
- 2007. 9월 : 도시건축과 업무 이관
- 2007. 11월 : 편입부지(추가) 매입(2필지 2,839㎡) → 소도읍 개발 사업비
- 2007. 12월 : 실시계획 및 건축협의 완료

□ 추진계획

- 2008. 2월 : 계약
- 2008. 3월 : 착공
- 2009. 10월 : 완공 및 개관

□ 기대효과

- 주변 문화시설과 연계한 테마 중심의 문화체험 공간 확보
- 군민의 여가선용 기회 확대와 다양한 문화욕구 충족

2 거창박물관 역사박물관 재편

- ◆ 거창박물관(1988년 5월 개관)의 전시시설이 노후되어 전면적인 시설개선으로 향토유물의 안정적 보존과 문화향유 기회 제공

□ 사업개요

- 위 치 : 거창군 거창읍 김천리 216-5
- 사업기간 : 2006 ~ 2008
- 사업규모 : 본관 888㎡(1층 - 472㎡, 2층- 416㎡)
- 사업량 : 역사박물관으로 재편 전시실 리노베이션 1식
- 전시공간 재편, 인테리어 교체, 장애인 시설, 영상자료 보완 등
- 사업비 : 1,862백만원

(단위 : 백만원)

구분		총액	기투자	'07	'08	비고
계		1,862	10	987	865	
국비	특교	900		900		
	균특	300			300	
군비		662	10	87	565	

□ 추진계획

- 2008. 1월 : 타 자치단체 벤치마킹 등 자료수집 및 사업계획 수립
- 2008. 2월 : 설계제안공모 발주(협상에 의한 계약)

□ 기대효과

- 거창의 역사를 한눈에 볼 수 있는 역사·문화 공간 마련
- 역사박물관으로의 재편으로 거창의 정체성 확보에 기여

3] 거창 Sports Park 조성

- ◆ 기존 공설운동장이 건립한지 20년이 지난 노후 건축물로서 군의 위상에 걸맞는 국제 공인 2종 경기장으로 재시공
- ◆ 주 5일 근무확산 등 군민의 스포츠 욕구 충족과 삶의 질 향상을 위하여 공설운동장 주변 일대를 웰빙형 스포츠메카로 조성하고자 함

□ 사업개요

- 위 치 : 거창군 거창읍 양평리 공설운동장 일대
- 사업기간 : 2005 ~ 2010
- 사업량 : 공설운동장 신축 및 주변 체육시설, 진입도로 등
- 부지면적 : 98,813m²
- 사업비 : 38,200백만원

(단위 : 백만원)

구분	총액	기투자	'07	'08	'09이후	비고
소계	38,200	12,250	7,750	9,119	9,081	
국비	15,550	4,500	2,500	3,958	4,592	
도비	7,975	2,000	2,625	3,350	275	
군비	14,675	5,750	2,625	1,811	4,214	

□ 추진상황

- 2005. 4월 ~ 2006. 1월 : 대형공사 건설기술심의 및 입찰
- 2006. 3월 : 시설공사 1차 착공
- 2007. 3월 : 시설공사 2차 착공
- ※ 현재진도 51%

□ 추진계획

- 2008. 3월 : 3차분 공사착공
- 2009. 3월 : 4차분 공사착공
- 2009. 12월 : 사업완료

□ 기대효과

- 스포츠 인프라 확충으로 체육발전 도모와 삶의 질 향상에 기여
- 청정 환경, 교육, 문화, 건강한 삶의 욕구 충족으로 레포츠인구 유입유도

4 제20회 거창국제연극제 개최

- ◆ 수려한 자연경관을 배경으로 자연·인간·연극이 함께하는 명실상부한 국내 최고의 연극축제로 육성
- ◆ 세계적인 축제로의 발전을 위한 지속적인 지원으로 문화관광 자원화

□ 사업개요

- 기간 : 2008. 7. 27 ~ 8. 15(20일간)
- 장소 : 수송대 및 거창군 일원 16개 공연장
- 공연규모 : 13개국 67개 단체 250회 공연
- 소요예산

(단위 : 천원)

계	국비	도비	군비	사랑티켓		기타수익금 (티켓수입)
				문화예술위	군	
1,170,000	290,000	300,000	230,000	100,000	100,000	150,000

※ 국비 : 2007년 기준 / 사랑티켓 : 문화예술위 지원에 따라 군비지원

□ 추진계획

- 공연장소 확대 : 금원산, 갈계숲, 장풍숲, 동호숲, 용산숲, 심소정 등
- 연극제의 질적 향상 도모
 - 수준작 초청, 해외 극단 경연제 도입
- 20주년 기념 세계연극학회 정기총회 유치 - 40여 개국 참가
- 다양한 관객층의 욕구 만족
 - 좌석제 및 예약시스템 구축으로 수준 높은 관람서비스 제공
 - 가족단위 관객을 위한 낮 공연 강화
- 문화브랜드 개발과 홍보마케팅 강화 - 거창국제연극제 캐릭터 개발 등

□ 기대효과

- 우리군의 대표적인 문화관광 상품인 국제연극제를 통해 경제적 파급효과는 물론 우리군의 이미지 제고와 주민 문화 수준 향상

5 수승대관광지 확장사업

- ◆ 주 5일 근무와 생활수준 향상에 따른 다양한 관광·레저 활동 수요에 능동적으로 대응하고, 지역경제 활성화를 통한 주민소득 증대에 기여코자 함

□ 사업개요

- 위 치 : 거창군 위천면 황산리 일원(수승대 상류지역)
- 사업기간 : 2003 ~ 2009
- 사업량 : 금회 확장계획 62,200㎡(기 지정 235,479㎡)
- 주요시설(계획)현황

구 분	숙박시설	다목적광장	야영장	테마파크	야외공연장	주차장	녹지공간
면 적(㎡)	2,340	6,875	2,360	13,345	402	4,432	31,564

- 사업비 : 5,807백만원 정도 (단위 : 백만원)

구 분	계	기 확보	'08	'09	비 고
계	5,807	1,698	1,200	2,909	
국 비	2,210		500	1,710	
도 비	660		150	510	
군 비	2,937	1,698	550	689	

□ 추진계획

- 2007. 11월 : 수승대 관광지 편입토지 협의매수 완료
- 2007. 12. 17 : 수승대 관광지 조성계획 승인(경상남도⇒거창군)
- 2008. 상반기 : 실시설계 및 사업 착수

□ 기대효과

- 지역의 우수한 역사문화 자원을 관광자원화하여 관광객들에게 다양하고 질 높은 관광체험 기회제공으로 군 이미지 제고와 주민 소득증대에 기여

6 국민체육센터(수영장) 건립

- ◆ 스포츠파크 조성사업과 연계하여 명실상부한 스포츠 메카로 조성
- ◆ 소각장 폐열을 이용한 친환경 및 에너지절약형 선진 모델로 건립

□ 사업개요

- 위 치 : 거창읍 양평리 공설운동장 주변
- 기 간 : 2008 ~ 2010
- 건립유형 : 기본형(25m 6레인)
- 사 업 비 : 50억원(진흥기금30억, 지방비20억)

□ 추진계획

- 2008. 2월 ~ 2008. 5월 : 기본설계 용역실시
 - 선전지 견학 및 기본계획(건립규모, 사업비등) 확정
- 2008. 6월 ~ 2008. 10월 : 실시설계 용역실시
- 2008. 11월 ~ 2009. 2월 : 사업 시행을 위한 행정절차 이행
 - 도시계획시설 변경결정, 실시설계인가, 건축협의를, 사전재해영향성협의, 설계도서승인(국민체육진흥공단) 등
- 2009. 3월 : 사업착공
- 2010. 12월 : 사업완료

□ 기대효과

- 체육시설 이용자 수요증가에 부응한 인프라 확충
- 군민 건강 증진과 건전한 여가선용 기회 제공

7 제39회 아림예술제 개최

- ◆ 지역의 향토문화예술 축제 활성화로 문화향수권 신장
- ◆ 다양한 체험 프로그램으로 군민참여 활성화와 군민화합 도모

□ 사업개요

- 기 간 : 2008. 9. 24 ~ 9. 27(4일간)
- 장 소 : 강변 둔치 및 거창읍 일원
- 주요내용 : 공식행사(개·폐막식), 분과행사, 특별행사, 부대행사 등
- 주 최 : (사)아림예술제위원회
- 소요예산 (단위 : 천원)

계	도 비	군 비	기금이자	비 고
170,000	10,000	140,000	20,000	

□ 추진계획

- 현재 전시공간을 문화센터, 읍사무소 등 분산 설치하는 것을 거창교 위쪽에 집중 설치방안 모색
⇒ 관련 단체와 협의조정
- 낮공연 활성화 ⇒ 체험프로그램 운영
- 군민참여 공간 확보
 - 읍·면별 홍보 부스 설치 : 지역 안내 및 특산물 홍보
- 추진일정
 - 2008. 6월 : 아림예술제 행사계획 수립 간담회 개최
 - 2008. 9월 : 행사준비 및 개최
 - 2008. 11월 : 행사결과 보고회 개최 및 환류

□ 기대효과

- 문화예술 축제를 통한 군민 화합과 지역 문화예술 창달에 기여

8 문화예술 행사 지원 및 활성화

- ◆ 다양한 문화예술 행사 개최 지원을 통해 일상생활 속에서 쉽게 문화예술을 향유할 수 있는 기회 제공
- ◆ 청소년, 노인 등 다양한 계층을 대상으로 문화예술교육 및 전통 예절교육을 통하여 건전 기풍 조성

□ 사업개요

- 지원단체 : 거창문화원, 거창향교 등 19개 단체
- 소요예산 : 878,950천원(국 175,000 도 107,000 군 596,950)

□ 추진계획

- 지원시기 : 연중
- 단체별 지원 계획

단체명	사업내용	사업비(천원)			
		계	국비	도비	군비
거창문화원	▪ 거창대동제, 단오제 개최 지원	22,000			22,000
	▪ 민속예술축제 작품 육성	10,000			10,000
	▪ 노인 복합문화관 운영	15,000			15,000
	▪ 문화행사 및 향토사료 조사 지원	10,000		5,000	5,000
	▪ 사업활동비 및 유지비	60,000	분30,000		30,000
	▪ 거창의 금석문 발간	60,000			60,000
	▪ 거창무속신앙 자료조사 발간	30,000			30,000
	▪ 거창명승지의 역사와 전설 증보판 발행	20,000			20,000
극단입체	▪ 작품기획 제작	50,000			50,000
한국예총거창지부	▪ 거창예총제 개최	58,000			58,000
무용·연극·미술협	▪ 경남무용제 참가	10,000			10,000
	▪ 경남연극제, 겨울연극제 지원	40,000			40,000
	▪ 예술창작스튜디오 운영	10,000			10,000
거창여성합창단	▪ 여성합창단 정기연주회	15,000			15,000
민예총거창지부	▪ 거창민족예술제 개최	15,000			15,000
한시 및 고전연구회	▪ 전국한시백일장 개최	10,000			10,000

단 체 명	사 업 내 용	사 업 비(천원)			
		계	국비	도비	군비
도내 예술단체	▪ 무대공연작품 지원	28,000	14,000	7,000	7,000
	▪ 찾아가는 문화예술활동 지원	15,950		10,500	5,450
읍면 풍물패 등	▪ 풍물패 및 종교단체 지원	26,000			26,000
거창3.1정신계승 발전위원회	▪ 거창3.1문화제 개최 지원	50,000			50,000
(사)거창연극제 육성진흥회	▪ 사회취약계층 문화예술교육	20,000	10,000	5,000	5,000
	▪ 문화예술교육지원센터 운영	120,000	60,000	30,000	30,000
거창향교	▪ 충효(인성)교실 운영	4,000		2,000	2,000
	▪ 한문윤리교실 운영	15,000			15,000
	▪ 향교 기로연 석전대제 제례지원	8,000	분1,000		7,000
	▪ 향교전통문화 계승사업	10,000		5,000	5,000
(사)범국민예의생활 실천운동본부거창지부	▪ 예의생활실천 및 윤리도덕성 회복운동 교육	10,000			10,000
여성유도회	▪ 전통다도교실 운영	4,000			4,000
청년유도회	▪ 전통성년례 개최	8,000			8,000
원학유도회	▪ 원학골전통윤리 선양사업	4,000			4,000
관내 서원, 사당	▪ 선현향사 제례비 지원	6,000			6,000

□ 기대효과

- 각종 문화예술 행사 및 활동 지원으로 품격 있는 문화예술 도시로 발전
- 누구나 쉽게 문화예술을 향유할 수 있는 기회 제공

9 거창관광 홍보 강화

- ◆ 21세기 관광홍보 마케팅 시대를 맞이하여 다양한 홍보 전략수립
- ◆ 대도시 대중이용매체를 활용한 공격적인 관광 홍보 전개
- ◆ 관광안내관련 각종 인프라 구축으로 거창관광 이미지 제고

□ 사업개요

- 관광지 주변 관광안내판 제작(정비)설치 : 30,000천원
- 대도시 매체이용 관광홍보 : 372,600천원

광고매체	대상시설	예산액 (천원)	광고방법	비고
지 하 철	역사 7개소 차내 236개	160,000	기둥, 벽면 와이드광고	서울 : 기둥 4 / 차내 100 대구 : 벽면 3 / 차내 136
옥 외 전 광 판	서울시청 앞 마산 해운동 옥상	125,000	전광판광고	서울, 마산
버 스테 터 미 널	동서울 버스터미널 부산 고속버스터미널	48,600	벽면와이드 LED전광판	서울, 부산
시 외 버 스	거창, 아림	39,000	차량외부	거창시외버스

- 거창관광홍보물 제작 : 61,500천원

종 류	홍보물내용	제작매수	예산액 (천원)	비고
책 자	관광화보(관광안내)	5,000부	13,500	보완 증판
	관광가이드(관광안내)	10,000부	20,000	“
지 도	안내지도	30,000부	15,000	“
기 타	박람회참가 홍보물 포켓용 관광안내도	10,000부	10,000	신규 제작
	수승대관광지 홍보 팸플릿 등	10,000원	3,000	보완 증판

- 거창종합관광 안내소 설치 : 200,000천원
 - 위 치 : 만남의 광장(거창읍 대평리)
 - 사업기간 : 2007. 9월 ~ 2008. 11월
 - 사업규모 : 안내소 및 화장실 81.79m²(24.7평)
 - ※ 안내공간, 전시 및 휴게실, 화장실, 복도 등

□ 추진계획

- 관광안내판 제작(정비)대상지 선정 시행 : 2008. 3월 ~ 10월
- 매체이용 광고 : 2008. 1월 ~ 12월
 - 유동인구가 집중되는 특정지역에 각종 매체를 통한 특산물 등 이미지 광고안 중점 반복광고
 - 상·하반기 광고효과 분석 재계약 또는 변경계약
- 홍보물 제작 : 연중 시기도래 시 제작
 - 주5일 근무와 관광객 증가 추세에 따라 군 홍보물 증판 배부
- 거창종합관광 안내소 설치 : 2008. 1월 ~ 12월
 - 2007. 5월 : 안내소 설치 보조금 교부결정
 - 2007. 9월 ~ 12월 : 실시설계
 - 2008. 4월 ~ 11월 : 공사 시공 및 준공
 - ※ 대평리 만남의 광장 조성사업과 연계 추진

□ 기대효과

- 도로변 및 관광지 주변 안내판 정비와 종합관광 안내소 설치로 거창 방문객에게 양질의 관광 서비스 제공
- 지속적이고 통일된 광고로 지역인지도 및 광고효과 제고
- 관광객 유입에 따른 농·특산물 소비 등 주민소득 증대에 기여

10 거창골프장 건설

- ◆ 국민소득 향상과 레저·스포츠 인구 증가에 따른 체육시설 확충
- ◆ 지역관광 활성화로 고용창출 및 지방재정 확충

□ 사업개요

- 위 치 : 신원면 덕산리 산13번지 일원
- 사업기간 : 2006 ~ 2011(공사기간 : 2008 ~ 2011)
- 사업면적 : 1,843,303m²(557천평)
- 시설규모 : 27홀 회원제 골프장
- 사업시행자 : 장영건설산업(주) 대표 박제현
- 사 업 비 : 710억원

□ 추진계획

- 2007. 12. 6 : 도시계획시설 사업시행자 지정 고시
- 2007. 7월 ~ 2008. 1월 : 환경·교통·재해영향 평가서 협의(초안~본안)
- 2008. 3월 : 도시계획시설 실시설계 인가 신청(시행자 ⇒ 군)
- 2008. 4월 : 도시계획시설 실시설계 인가 및 고시(군 고시 후 도 보고)
- 2008. 5월 : 사업착수
- 2011 상반기 : 체육시설업 등록승인 후 개장

□ 기대효과

- 레저 스포츠 등 다양한 관광 시설확충으로 관광객 유입 증가
- 공해 없는 기업유치로 인구증가 및 세수 증대에 기여

11 가조 종합관광휴양지 조성

◆ 천혜의 자연경관과 가조온천을 연계한 관광휴양지 조성으로 지역경제 활성화와 주민소득 증대 기여

□ 사업개요

- 위 치 : 가조면 석강리, 도리 일원
- 사업기간 : 2003 ~ 2015
- 사업면적 : 1.690km²(511천평)
 - 골프장 지구 : 1.590km²(27홀, 클럽하우스 등)
 - 관광·휴양시설 지구 : 0.1km²(관광휴양 및 공공시설 등)
- 추진방법 : 민자유치(각종 행정절차 우리군 이행)
- 사업비 (단위: 백만원)

구 분	총 액	기 투자	'08이후	비 고
계	110,000	277	109,723	
군 비	277	277		
민 자	109,723		109,723	

□ 추진계획

- 2006. 07. 03 : 산림청 협의 완료(면적 축소 1,689,550m²)
- 2008. 1월 : 사전환경성 협의
- 2008. 상반기 : 토지가격조사 및 동의서 징구
 - 구역면적의 80% 이상 동의 시 투자자 공모
 - ※ 80%미만 동의 시 사업전환 검토 : 9홀 규모의 골프장 및 연수원 등

□ 기대효과

- 체류형 관광지 조성으로 주민소득 증대와 지역경제 활성화 기여
- 고용증대와 소득증대 및 세수증대에 기여
- 관광육구 충족 및 거창권 관광개발 촉진

12 친절하고 안전한 수승대관광지 운영

- ◆ 수승대를 깨끗하고 아름다운 관광지로 관리하여, 우리군을 찾아 오는 관광객에게 다시 찾고 싶은 관광거창의 이미지 제고

□ 사업개요

○ 현 황

- 관광지 규모 : 235,479m²(71,233평)

(단위 : m²)

공공시설	숙박시설	상업시설	운동오락시설	휴게시설	녹지·기타
3,319	1,090	2,908	17,260	15,950	194,952

○ 주요사업 내용

- 수승대관광지 내 시설물 정비 : 288,000천원

사업내용	예산액	비 고
▪ 취사장 1동 및 화장실 2동 리모델링	150,000	
▪ 구연교난간 설치 1식	25,000	
▪ 여름치안센터 부스설치 1동	10,000	
▪ 룬놀박스 보관소 바닥정비 및 주변 펜스설치 2개소	19,000	
▪ 파고라(비가림)설치 2동	20,000	
▪ 주차선 도색, 벤치 등 각종 시설물 정비	50,000	
▪ 썰매장 천막교체 1식	4,500	
▪ 기타 시설물 정비 등	9,500	

□ 추진계획

○ 2007. 3월 ~ 6월 : 시설물 정비 등

- 각종 편의시설 확충 및 정비

- 화장실·취사장 리모델링, 벤치설치, 주차선 등 각종 시설물 정비 등

○ 청결하고 질서 있는 수승대관광지 유지 관리 : 연중

□ 기대효과

○ 친절하고 안전한 관광지 운영으로 다시 찾고 싶은 관광지 조성

13 지정 문화재 보수

- ◆ 완벽한 보수 및 복원을 통해 문화재의 가치를 재창출 하고, 활용 기반을 구축하여 관람객이 찾는 문화재로 관리

□ 사업개요

- 사업대상 : 지정문화재 6건(국가지정 1, 도지정 3, 등록문화재 2)
- 사업내용 : 건물보수, 원형복원, 관람환경 개선 등
- 사업비 : 718백만원(국비 214, 도비 273, 군비 231)

□ 추진계획

- 보수사업 추진 시 문화재 위원, 향토사학자 문중관계자 등 문화재 전문가 및 관계자 참여
- 문화재 담당 공무원 전문화 추진 : 전문교육 실시 및 기술직 배치
- 철저한 현장 확인 및 고증으로 설계변경 요인을 없애고 사업 조기 발주
- 추진일정
 - 2008. 3월 : 실시설계 용역 발주
 - 2008. 4월 : 설계심사 요청 및 승인
 - 2008. 6월 : 사업발주 및 착공

□ 기대효과

- 문화재의 관광자원화 및 부가가치 제고
- 문화유산의 보존전승으로 지역문화 창달에 기여

14 향토문화유적 보수사업 지원

- ◆ 학술적 가치나 역사적 가치를 지니고 있는 향토문화유적을 보수하여 우리 문화유산에 대한 군민의 자긍심을 높이고 전통문화를 보존 전승코자 함

□ 사업개요

- 지원대상 : 15개소 정도(개소당 평균 7,000천원)
- 사업내용 : 건물보수 및 주변 환경 정비 등
- 사 업 비 : 100,000천원(전액 군비)

□ 추진계획

- 사업대상 선정 : 문화재 가치와 역사성이 있는 유적
- 지원기준 : 자발적 관리 상태, 시급성, 사업규모에 따라 차등지원
- 추진일정
 - 2008. 2월 : 사업계획 시달
 - 2008. 3월 : 사업신청 및 실태조사
 - 2008. 4월 : 현지 확인조사/대상사업 결정/보조금 결정
 - 2008. 5월 : 사업시행

□ 기대효과

- 전통 문화유산의 보존관리로 지역의 문화역량 제고

15 군민과 함께하는 박물관 운영

- ◆ 거창박물관 리노베이션 사업과 병행하여 문화학교 운영, 자료 수집, 유물분류 표준화 사업 등 내실 있는 박물관 운영으로 군민의 다양한 문화욕구 충족

□ 사업개요

○ 박물관 문화학교 운영

- 내 용 : 군민을 대상으로 문화강좌 및 유적지 현장 학습
- 횟 수 : 10회/500명
- 사업비 : 6,000천원

○ 문화재적 가치가 있는 유물 구입 및 수집

- 내 용 : 거창역사와 관련 문화재 구입, 수집, 위탁, 기증
- 점 수 : 10점(구입 5점, 기증·위탁·수집 5점)
- 사업비 : 10,000천원

○ 소장 문화재 유물분류 표준화 작업

- 내 용 : 개관 후 자체적으로 분류한 유물을 국립중앙박물관 유물 분류 표준화 방식으로 분류하여 전국 어디에서나 하나의 프로그램으로 데이터 검색토록 작업 시행(자체 인력 활용)

□ 추진계획

- 박물관 문화학교 : 하계방학 시 청소년 대상 실시
- 유물 구입 및 수집 : 연중 매도신청 접수 및 구입
- 유물분류 표준화작업 : 2008. 2월 ~ 8월까지

□ 기대효과

- 박물관 내실화를 통해 거듭나는 문화공간으로 자리매김

16 생활체육시설 기반 조성

- ◆ 삶의 질 향상과 웰빙문화 확산에 따른 건전한 여가활동 공간 확충
- ◆ 생활체육 수요증가에 부응한 체육 인프라 확충과 건강증진 도모

□ 위천천둔치 산책로 정비사업

- 위 치 : 공설운동장 ~ 거열교 구간 위천천 둔치
- 사업량 : 우레탄포장(L=5,600m B=1.5m)
- 추진계획 : 공설운동장 ~ 거열교 구간의 산책로 정비 및 우레탄 포장
- 사업비 : 420백만원

□ 테니스장 설치

- 위 치 : 거창읍 양평리 읍민생활공원 내
- 사업량 : 테니스장 6면
- 하드코트 6면, 전기시설, 펜스설치
- 사업비 : 700백만원

□ 운동시설 설치

- 위 치 : 거창군 관내
- 사업량 : 운동시설(운동기구) 25개
- 마을단위 체육시설 및 위천천 둔치
- 사업비 : 50백만원

□ 동네체육시설 설치

- 위 치 : 거창읍 양평, 응양면 신촌
- 사업량 : 체육시설 2개소 - 게이트볼장 및 체육시설 등
- 사업비 : 100백만원

□ 족구장 및 게이트볼장설치

- 위 치 : 남하면 남하초등학교, 마리면 조암유원지
- 사업량 : 족구장 1면, 게이트볼장 1면
- 사업비 : 50백만원

□ 체육관 방수 공사

- 위 치 : 거창읍 양평리 실내체육관
- 사업량 : 체육관 방수 A=350m²
- 사업비 : 20백만원

17 체육행사 유치 및 활성화

- ◆ 군민 누구나 참가할 수 있는 체육행사의 유치와 활성화로 건전한 지역사회 조성
- ◆ 각종 대회개최와 유치로 지역경제 활성화 도모

□ 도 단위 체육행사 유치 및 생활체육 지원

- 도 단위 체육행사 유치 : 20,000천원
 - 경남 유소년 축구대회 개최 : '08. 8월경
 - 경남 도지사기 탁구대회 개최 : '08. 9월경
- 각종 생활체육대회 참가 및 지원 : 50,000천원
- 거창 - 곡성간 생활체육대회 : 20,000천원
- 제19회 경남생활체육대회 : 50,000천원
- 제6회 아림아름배 볼링대회 : 10,000천원
- 제7회 거창컵 패러글라이딩대회 : 10,000천원

□ 생활체육 저변확대

- 생활체육 활성화 추진
 - 지도자 배치 : 5명(전일제 4명, 노인전담 1명)
 - 지원사업 : 3개 부문(148,500천원)

□ 학교체육 육성 지원

- 학교체육 1교 1기 운동부 육성 : 60,000천원
- 농어촌 우수선수 장학금 지원 : 9,000천원

18 스포츠를 통한 군위선양

- ◆ 각종 체육대회 상위입상으로 군위선양 및 위상 제고
- ◆ 도 단위 체육행사 유치로 거창군 홍보와 생활체육 저변 확대

□ 제5회 거창사과 마라톤대회

- 일 시 : 2008. 11월경
- 장 소 : 월성계곡 일원(집결지 : 수송대 관광지)
- 인원/종목 : 3,000명/하프, 10km, 5km
- 사업비 : 100,000천원
 - ※ 스포츠파크 조성사업 완공 후 장소 변경 및 풀코스 개발

□ 제47회 도민체육대회

- 제47회 도민체육대회 참가 : 2008. 5월경(마산시 예정)
 - 사업비 : 180,000천원
- 도체 참가 고등부 및 종목별 선발대회 : 11,000천원
- 대표선수 동계 집중훈련 실시 : 2007. 12월 ~ 2008. 2월

□ 군청 탁구단 운영

- 군청 탁구단(직장운동 경기부) 운영 내실화
 - 전국단위 및 국제대회 상위입상으로 군위상 제고
 - 군민 탁구교실 활성화로 동호인 저변 확대
- 운영예산 : 356,345천원 정도

19 함께하는 문화예술 사랑 나들이

- ◆ 지리적·경제적 여건 등으로 인해 문화활동에 제약을 받고 있는 계층에 대한 문화차원의 필요성 증대
- ◆ 공연관람 제공 등으로 문화향수 기회를 확대하여 소외계층의 문화권 신장 및 삶의 질 향상

□ 사업개요

- 사업기간 : 2007. 3월 ~ 12월
- 지원대상 : 취약계층(생활보호 대상자, 가정위탁아동, 독거노인, 장애인 가족, 위기청소년, 결혼 이주여성 등)
- 추진횟수 : 분기별 1회(1회 100명 정도)
- 사업비 : 5,000천원

□ 추진계획

- 대상자 선정
 - 읍, 면 대상자 추천
- 추진일정
 - 문화예술(음악, 영화, 각종 축제)행사 : 분기별 1회 정도
 - 연극공연 : 연극제 기간 중
- 추진방법
 - 거창군 민관 협의체 구성과 연계 추진
 - 문화센터 및 영화상영관과 일정 협의
 - 각종 축제 시 일정에 맞게 운영
- 지원방법
 - 각종 공연 : 문화센터 협의 무료, 국제연극제 사랑티켓 활용
 - 영화 관람료 : 영화관 50%, 군비 50%

□ 기대효과

- 문화 취약지역 및 소외계층에 대한 문화권 신장 및 삶의 질 향상

20 문화관광 버스투어 실시

- ◆ 거창의 문화유산과 관광자원의 효과적인 활용으로, 관광객 유치 확대 및 주민 여가선용 기회 제공
- ◆ 차별화된 관광안내 서비스로 거창관광 활성화 기틀 마련

□ 사업개요

- 운영기간 : 2008. 4월 ~ 10월
 - ※ 8월은 휴가철 버스투어 별도 시행
- 이용대상 : 외래관광객 및 지역주민(관외거주자 우선- 1회 40명 기준)
- 운행횟수 : 월2회(둘째, 넷째 토요일)
- 운행코스 : 문화유적 + 관광
 - 거창사건추모공원 ⇒ 거창박물관 ⇒ 수승대관광지(구연서원, 관수루) ⇒ 금원산자연휴양림(가섭사지 마애삼존불상, 문바위 등) ⇒ 거창읍 도착
 - ※ 문화관광해설사 1명 동승 관광지 안내 및 해설
- 이용요금 : 1인당 10,000원정도(중식 및 입장료 포함)
- 사업비 : 20,000천원(8월 연극제기간 중 투어계획 포함)

□ 추진계획

- 2008. 2월 ~ 3월 : 홈페이지 접수창구 개설 및 언론매체를 통한 홍보
- 2008. 3월 ~ : 문화관광홈페이지 및 전화로 사전예약 대상자 모집
 - 외래 관광객을 우선으로 하되 자매결연 기관, 향우회, 교육단체 등과 협조 및 관련기관 협의
 - ※ 재래시장 Love-Tour 와 병행 검토 추진

□ 기대효과

- 우리군의 우수한 관광자원 홍보로 관광객 유치 확대
- 관광수입 증대로 지역경제 활성화 기여

21 거창 8경 발굴·육성

- ◆ 지역의 뛰어난 역사와 문화·천혜의 수려한 자연경관 등 지역관광 자원을 거창 8경으로 발굴·육성
- ◆ 지역관광 문화의 활성화와 주민 소득증대에 기여코자 함

□ 사업개요

- 사업대상 : 군내 역사와 문화 및 자연경관 등의 관광자원
- 선정방법 : 거창전문대 부설 미래전략연구소 등 위탁 발굴
- 사업비(용역비) : 30,000천원 정도

□ 추진계획

- 2008. 1월 : 거창 8경 발굴·육성계획 수립
- 2008. 3월 ~ 6월 : 거창 8경 발굴·육성 용역 시행
- 2008. 8월 : 거창 8경 대외 공표 및 활용

□ 기대효과

- 문화관광 자원의 분석과 DB 구축으로 관광시책 수립에 활용
- 거창 8경에 대한 역사적 고증 및 가치 보전과 홍보를 통하여 지역의 문화관광 자원으로 육성
- 지역 내 문화관광 산업의 경쟁력 강화와 지역주민 소득증대에 기여

22 거창군 관광기념품 개발

- ◆ 거창군 관광지 및 관광이미지를 함축한 관광기념품 개발
- ◆ 국내외 관광객을 대상으로 판매 및 홍보

□ 사업개요

- 개발분야 : 민예품, 공예품 등
 - ※ 거창의 역사, 문화, 전통 등과 관련이 있는 의미 있는 상품으로서 대량생산과 유통이 쉬운 관광기념품
- 개발방법 : 관광기념품 공모전 개최로 작품선정 후 상품개발 추진
 - 공모전 선정대상 : 최우수, 우수, 장려 등 4~5개 정도
- 공모전 응모 자격
 - 관광기념품 제작업체 및 개인(업체포함)
 - 지역은 전국을 대상으로 함
- 입상특전 : 수상작품은 거창군 관광기념품으로 구입, 홍보, 판매 등 활성화 지원
- 사업비 : 31,700천원
 - 선정작품 구입
 - 시상금, 홍보, 심사위원수당, 상패제작 등

□ 추진계획

- 공모계획 수립 시행 : 2008. 4월중
 - 공모 및 심사 : 2008. 5월 ~ 6월(2개월 간)
 - 시상 및 전시 : 2008. 7월중
- 선정기념품 제작업체 생산 및 판매 : 2008. 8월 ~
 - 구입 작품은 거창군 홍보용 및 기념품 판매장을 통한 상품판매 실시

□ 기대효과

- 거창고유의 문화적 특성이 나타난 관광상품 개발로 거창관광 이미지 제고
- 지역경제 활성화와 주민소득 증대 기여

23 가조 온천관광지 운동·위락시설 설치

- ◆ 메리트 저하로 침체되어 있는 가조온천관광지에 다양한 운동·위락시설을 설치, 이용객을 유인하여 가조온천 관광지의 활성화에 기여코자 함

□ 사업개요

- 위 치 : 거창군 가조면 일부리 가조온천관광지 내
- 면 적 : 5,204m²(군유지, 1,574평)
- 사업기간 : 2008. 1월 ~ 12월
- 사 업 비 : 421백만원
- 사업내용 : 피크닉장 등 6종

시설별	시설수	면적(m ²)	비율	비고
계	6	5,204	100%	
피크닉장	1개소	2,662	51	
다목적경기장 (족구,게이트볼,배구장)	2면	2,072	39.9	
농구장	1개소	420	8.1	
화장실, 창고	1동	50	1.0	

□ 추진계획

- 2008. 2월 : 실시설계
- 2008. 4월 ~ 2008. 12월 : 사업착수 및 준공

□ 기대효과

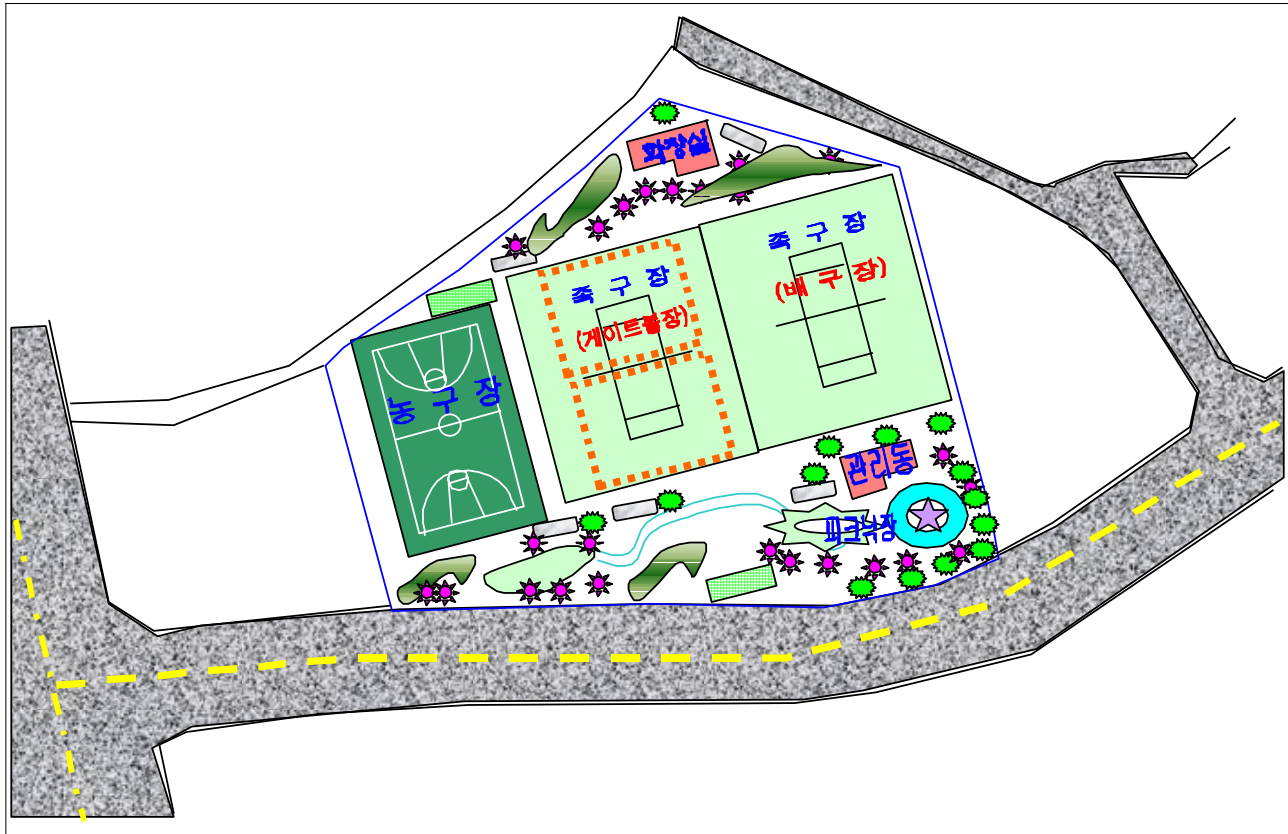
- 레포츠 시설의 확충으로 온천관광지 활성화 기여
- 다양한 휴식공간 제공으로 군민의 삶의 질 향상에 기여

붙 임

전경사진



조감도



24 거열성 복원사업

- ◆ 우리고장의 대표적 고대 문화유적으로 역사성과 상징성이 높은 거열성을 복원, 정비하여 관광자원 및 역사교육장으로 활용코자 함

□ 사업개요

- 위 치 : 거창읍 상림리 산 45-2의 거열성(도 기념물 제22호)
- 사업내용 : 성곽복원을 위한 발굴조사
- 사업량 : 2,100㎡(연장 300m중 폭 74m)
- 사업비 : 150,000천원(도비 101,250, 군비 48,750)

□ 추진계획

- 2006년도 발행 시굴조사 보고서를 토대로 전문가의 고증을 받아 추진
- 기존 복원된 구간을 연결하여 복원추진
- 발굴완료 후 복원사업 추진 ⇒ 연차사업으로 추진
- 추진일정
 - 2008. 2월 : 복원구간 발굴조사 계획 수립
 - 2008. 3월 : 발굴조사 용역 발주
 - 2008. 9월 : 복원구간 발굴조사 완료
 - 2009. 3월 : 복원사업 실시설계 착수

□ 기대효과

- 거열성의 완벽한 복원으로 문화재의 가치제고 및 지역 정체성 확립에 기여

25 돌담 문화마을 가꾸기 사업

- ◆ 국가등록 문화재로 지정된 황산마을 옛 담장을 문화재로서의 가치를 높이고, 수승대관광지와 연계하여 전통 문화마을로 가꾸어 관광자원화 하고자 함

□ 사업개요

- 사업대상 : 위천면 황산마을(23가구, 담장 1,200m)
- 사업내용
 - 탐방로 정비 : 옛 담장 수리 및 복원, 전통 및 민속 체험장 조성
 - 주변경관 정비 : 전봇대, 소하천, 교량, 마을안길 등 정비
 - 관람편의시설 설치 : 주차장, 공동화장실 설치
- 사업비 : 200백만원(국비 100, 도비 35, 군비 65)

□ 추진계획

- 옛 담장, 대문, 안길 등을 보수하여 전통의 미가 살아나도록 정비
- 종합정비 계획에 따른 체계적인 사업 시행으로 마을전체 조화 추구
- 수승대관광지, 금원산휴양림과 연계한 개발로 관광자원화
- 추진일정
 - 2008. 1월 ~ 6월 : 종합정비 계획 수립 및 승인
 - 2008. 6월 ~ 8월 : 실시설계 및 설계승인 신청
 - 2008. 9월 ~ 12월 : 사업발주 및 준공

□ 기대효과

- 문화유산의 가치 재창출 및 관광인프라 확충에 기여